



西北农林科技大学
NORTHWEST A&F UNIVERSITY



西北农林科技大学

葡萄酒学院大型仪器设备 开放共享服务手册

创新 | 求实 | 共享 | 开放

目录

CONTENT

葡萄与葡萄酒工程研究平台简介	1
气相色谱质谱/嗅闻联用仪	2
高效液相色谱仪	2
超高效液相色谱仪	3
半制备液相色谱仪	3
安东帕葡萄酒分析仪	4
原子吸收分光光度计	4
实时荧光定量PCR	5
多功能酶标仪	5
酵母显微操作系统	6
植物光合荧光测量仪	6

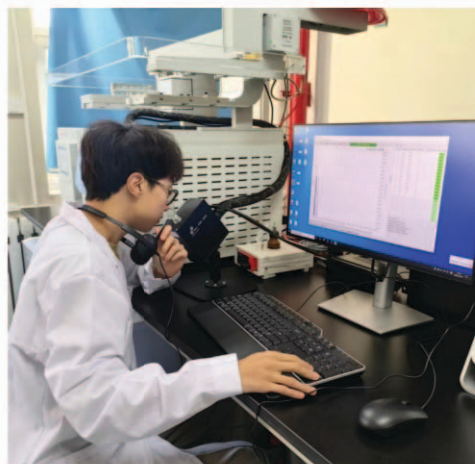
葡萄与葡萄酒工程研究平台简介

葡萄酒学院成立于1994年,是亚洲第一所专门从事葡萄与葡萄酒研究、推广,培养葡萄与葡萄酒生产、营销、管理及科研推广高级专业人才的学院。拥有陕西省葡萄与葡萄酒重点实验室、国家林业与草原局葡萄与葡萄酒工程技术研究中心、陕西省葡萄与葡萄酒工程技术研究中心等研究平台,面积约300m²,其中气相色谱质谱/嗅闻联用仪、超高液相色谱仪、酵母显微操作系统等大型实验仪器设备21台(套),总价值1100余万元。致力于葡萄与葡萄酒及其他水果、果酒的质量检测及成分分析研究。

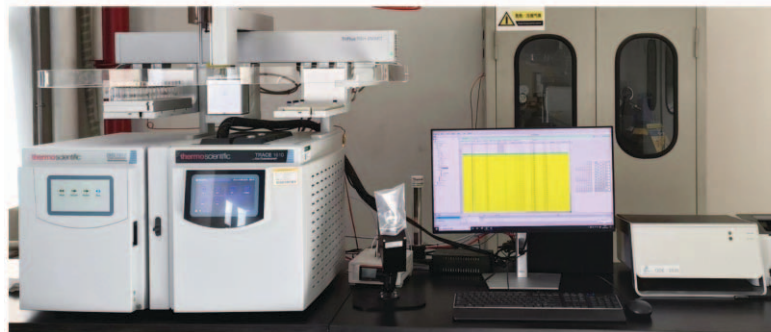
葡萄与葡萄酒工程研究平台现有专职实验技术人员6人,其中高级实验师2人,硕士及以上学历3人。平台本着科学创新、严谨务实,高质量服务的精神,为学校教学科研、地方经济及葡萄酒产业创新发展提供支持。近三年,支撑各类省部级科研项目131项,发表SCI论文90余篇。与江南大学、宁夏大学等高校开展合作研究,为西鸽酒庄、御马国际酒庄等各大酒厂提供葡萄酒品质检测等方面的技术服务。

平台联系人:梁艳英

联系电话:029-87092107



气相色谱质谱/嗅闻联用仪



品牌型号：Thermo Fisher ISQ7610

技术指标：AEI离子源+单四级杆质谱；配三合一自动进样器（液体+顶空+固相微萃取）；配ODE2030嗅辨仪。

服务项目：主要服务项目内容：各类水果及果酒（特别是葡萄与葡萄酒）中挥发性物质的定性定量测定；气味物质的人工嗅辨。

联系人（电话）：梁艳英 13152411634

高效液相色谱仪



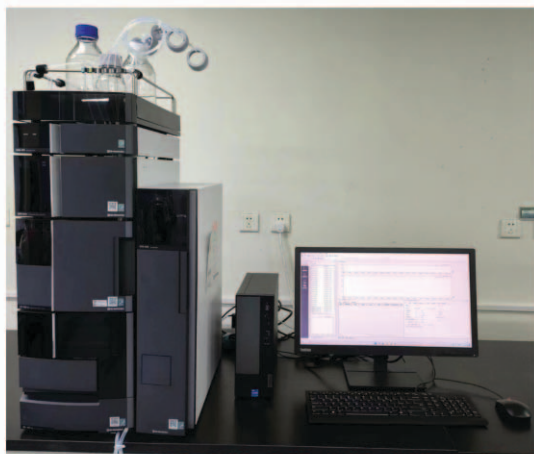
品牌型号：安捷伦1260

技术指标：四元梯度泵、DAD检测器、RID检测器、在线脱气机。

服务项目：葡萄与葡萄酒及其他水果、果酒的有机酸、糖、酒度、氨基酸、花色苷、单体酚的定量分析。

联系人（电话）：蒋娟 15209231985

超高效液相色谱仪



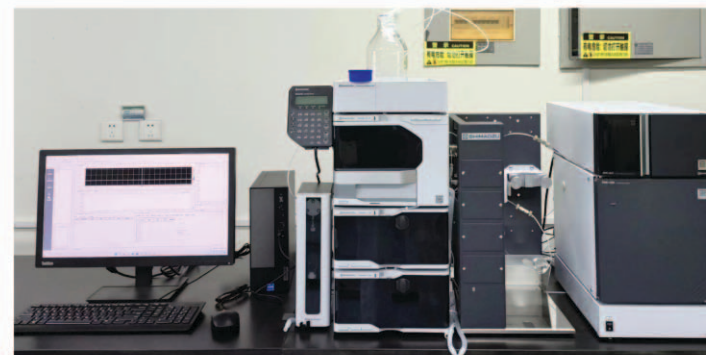
品牌型号：岛津LC-40

技术指标：二元高压梯度系统，最高操作压力：15000psi；二极管阵列检测器，波长范围：190到800nm。

服务项目：葡萄与葡萄酒及其他水果、果酒的功能成分单宁、花色苷和单体酚的定量分析。

联系人（电话）：蒋娟 15209231985

半制备液相色谱仪



品牌型号：岛津LC-16P

技术指标：0.001-25ml/min范围内送液，最高操作压力：35MPa；模式：二元高压梯度，等度洗脱，二极管阵列检测器，波长范围：190到4000nm。

服务项目：可开展葡萄与葡萄酒及其他水果、果酒中的单宁、花色苷和单体酚等各种成分的分、测定和定量分析。

联系人（电话）：王利 18092976708

安东帕葡萄酒分析仪



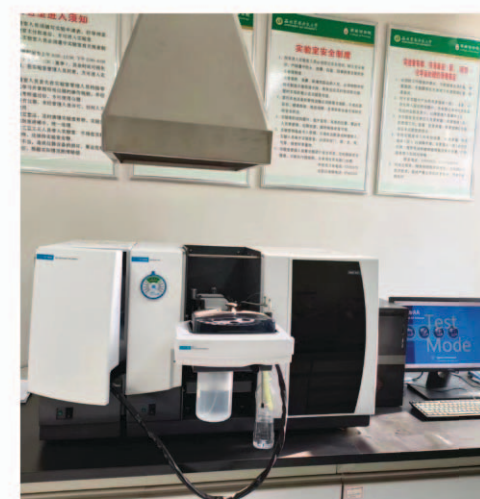
品牌型号：安东帕FTIR Lyza 5000

技术指标：触屏操作，内置软件完成结果分析；ATR测量池，测量池温度控制（ $\pm 0.03^{\circ}\text{C}$ ）。

服务项目：可开展葡萄酒、葡萄汁的基础指标测定，包括乙醇，糖，酸，甘油，浸出物，密度，pH，酵母可吸收氮等。

联系人（电话）：蒋娟 15209231985

原子吸收分光光度计



品牌型号：AA240Z

技术指标：石墨炉原子化器；双光束全自动元素分析，波长185-900nm；石墨炉温度：最高温度3000 $^{\circ}\text{C}$ 。

服务项目：痕量元素分析。

联系人（电话）：蒋娟 15209231985

实时荧光定量PCR



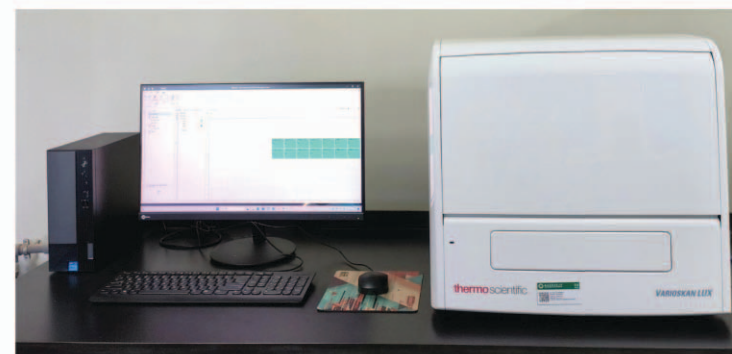
品牌型号：美国伯乐CFX Opus 96

技术指标：包含6个检测荧光通道，温度设置范围为30-100°C，适用多种荧光标记（SYBR、taqman、Molecular Beacon、内参燃料），发射波长450-730nm。

服务项目：基因表达水平定量分析；基因突变的检测；病原体检测；高分辨率熔解曲线分析；mRNA表达水平检测。

联系人（电话）：马佳明 15877552954

多功能酶标仪



品牌型号：赛默飞varioskan LUX

技术指标：包含四光栅光路和滤光片光路双系统，2个高能氙闪灯，三套独立检测器，6-1536孔板，超微量检测板，卧式比色杯。

服务项目：光吸收、荧光、高灵敏化学发光（辉光和闪光）的检测。

联系人（电话）：马佳明 15877552954

酵母显微操作系统



品牌型号：Singer MSM System 400

技术指标：4微米分辨率，2微米重复精度，可支持多孔板和培养皿的移动支架；触摸屏图像处理工作站。

服务项目：酵母遗传学显微操作工作站，可以进行分离酵母四分体，酵母老化和筛选等工作的显微操作。

联系人（电话）：梁艳英 13152411634

植物光合荧光测量仪



品牌型号：德国WALZ GFS -3000

技术指标：荧光附件3056-L，同步测量气体交换和叶绿素荧光；测量的荧光参数有 F_0 , F_m , F_m' , F , F_0' , F_v/F_m , $F/F_m' = Y(II)$, qP , qL , qN , NPQ , $Y(NPQ)$, $Y(NO)$, $rETR$ 等。

服务项目：植物叶片叶绿素荧光和气体交换多种参数测定。便携式仪器可用于田间实验。

联系人（电话）：蒋娟 15209231985



西北农林科技大学葡萄酒学院

平台地址：西北农林科技大学葡萄酒学院

联系方式：029-87092107